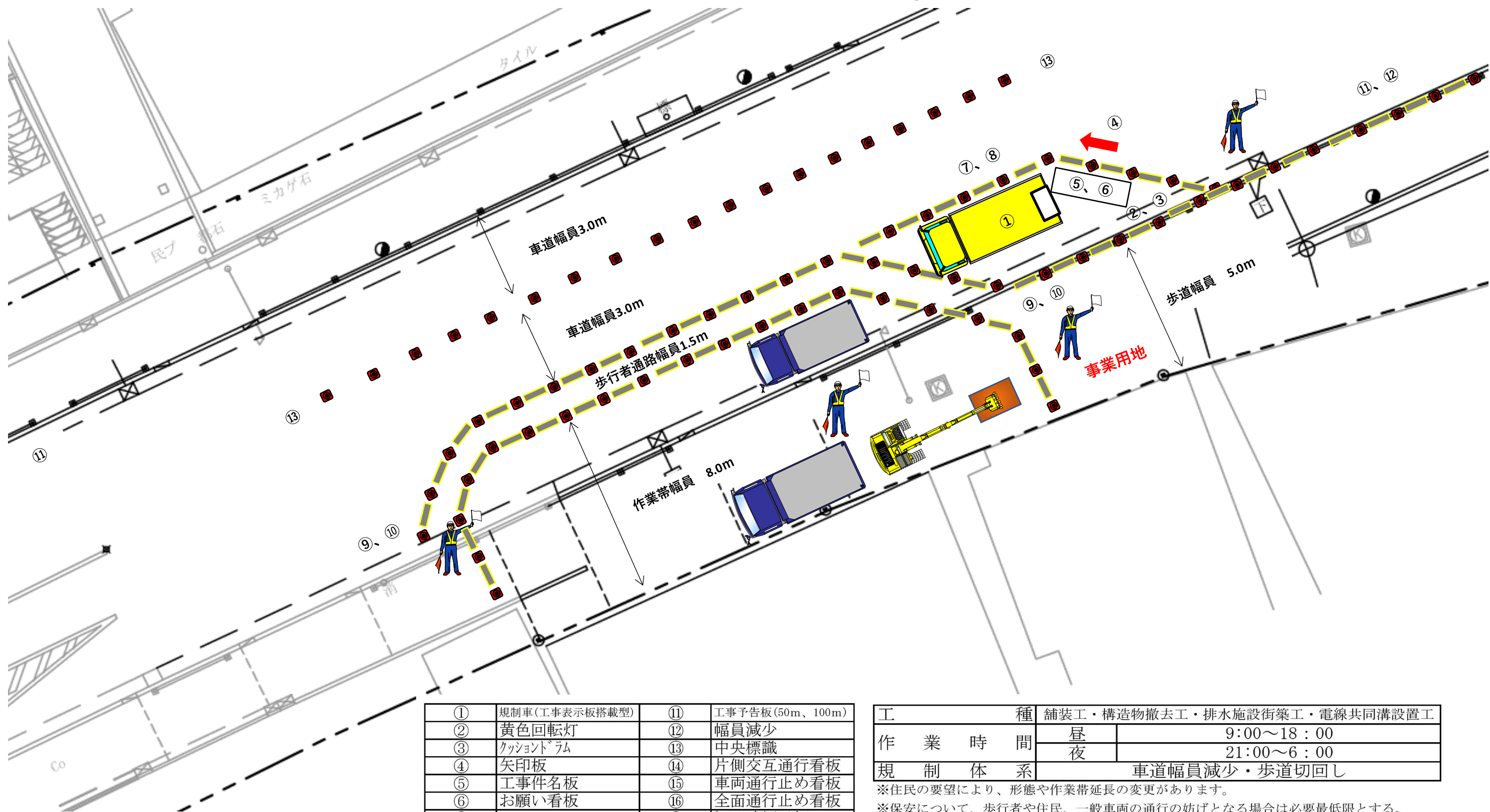


作業帯図 ① - 1



①	規制車(工事表示板搭載型)	⑪	工事予告板(50m、100m)
②	黄色回転灯	⑫	幅員減少
③	クッションドラム	⑬	中央標識
④	矢印板	⑭	片側交互通行看板
⑤	工事件名板	⑮	車両通行止め看板
⑥	お願い看板	⑯	全面通行止め看板
⑦	カーコーン・パー又はバリケード	⑰	迂回路標示板
⑧	保安灯(コンライト)	⑱	停止線
⑨	歩行者用マット又はスロープ	⑲	
⑩	歩行者通行案内板	⑳	

工 種	舗装工・構造物撤去工・排水施設街築工・電線共同溝設置工	
作 業 時 間	昼	9:00~18:00
	夜	21:00~6:00
規 制 体 系	車道幅員減少・歩道切回し	

※住民の要望により、形態や作業帯延長の変更があります。
 ※保安について、歩行者や住民、一般車両の通行の妨げとなる場合は必要最低限とする。
 ※作業帯を区画する保安については、車道外側についてはA型バリケード、カーコーンとする。
 内側及び歩道についてはコンバー、カーコーン、又は単管バリケードとする。